

Trockner T 1600 A

Technische Daten

Max. Produktbreite	700 mm
Max. Produkthöhe	300 mm
Breite	ca. 1,60 m / 1,90 m mit Rollenbahnen
Tiefe	1,23 m
Höhe	1,62 - 1,77 m
Transportgeschwindigkeit	stufenlos regelbar 2 - 10 m / Min.
Arbeitshöhe / Bandhöhe	750 - 900 mm
Gewicht	ca. 460 kg
Hochdruckventilator	6 kW, ca. 52 m ³ / Min.
Stromanschluss	3 Phasen, 230 / 400 V, 50 Hz / 6,1 kW**

** Sonderspannungen auf Anfrage

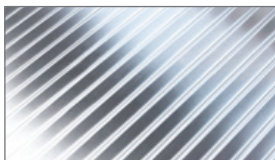


Hochleistungstrockner durch Air-Knife Technik

Der Trockner T 1600 A wird als steckerfertige Einheit geliefert. Zwei Hochleistungsgebläse und die flexibel einstellbaren Lüfterdüsen optimieren das Trocknungsergebnis bei hohen Kapazitäten.

BOSS Qualitätsmerkmale

made in Germany



Langlebigkeit

BOSS Trockner werden ausschließlich aus hochwertigen Einzelkomponenten gefertigt: rostfreier Edelstahl, spritzwassergeschützte Elemente und zuverlässige Fördertechnik. Klare Baustruktur, professionelle Verarbeitung und durchdachtes Design garantieren langlebige Funktionsbereitschaft.



Bedienerfreundlichkeit

Die ergonomische Bauweise der Maschinen gewährleistet mitarbeiterfreundliche Arbeitsbedingungen. Die Verwendung von Schnellverschlussystemen und die leicht herausnehmbare Fördertechnik bieten optimalen Bedienkomfort.



Trocknungsergebnis

Die effiziente Air-Knife Technik garantiert eine zuverlässige Trocknung. Dabei wird das Produkt von oben und unten mit einem kräftigen Luftstrahl abgeblasen. Der flexible Einstellungswinkel der oberen Düse und die Höhenverstellung ermöglichen eine optimale Anpassung an das Produkt.



Service & Reinigung

Im Fokus der Konstruktion steht die Reinigungsfreundlichkeit der Maschinen. Diese sind aus Edelstahl gefertigt. Um Servicekosten zu senken und Stillstandzeiten durch Wartungen zu vermeiden, wurde besonders Wert auf leichte Zugänglichkeit und eine übersichtliche Anordnung der Einzelkomponenten gelegt.

Trockneraufbau



Details

Der Trockner T 1600 A ist optisch und technisch optimal auf den Schrumpftunnel ATT 1600 abgestimmt. Die Schrumpfverpackung läuft direkt auf das automatische Transportband, kräftige Luftdüsen von oben und unten sorgen für eine schnelle und effiziente Trocknung.

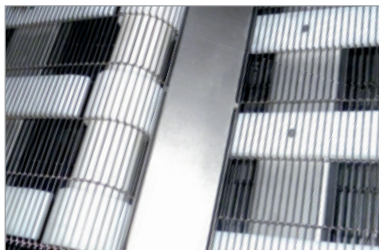
Belüftung



Vorteile

- Air-Knife Technik
- Beidseitige Trocknung
- Hohe Luftzirkulation
- Höhenverstellbare Düse
- Einströmungswinkel einstellbar

Fördertechnik



Vorteile

- Integration in vorhandene Verpackungslinien möglich
- Produkterkennung über Fotozelle
- Fördergeschwindigkeit variabel einstellbar

Steuerung



Vorteile

- Durchlauf-Funktion
- Variable Parameterwahl
- Spritzwassergeschützte Ausführung
- Intuitive Menüführung



Sonstiges

1. Verpackung (Holzpalette mit stabilem Karton)
2. Aufstellung und Einweisung vor Ort