

Schrumpf-Tauchtank ATT 1600

Technische Daten

Max. Produktbreite	700 mm
Max. Produkthöhe	300 mm
Breite	ca. 1,60 m / 1,90 m mit Rollenbahnen
Tiefe	1,23 m
Höhe	1,62 - 1,77 m
Transportgeschwindigkeit	stufenlos regelbar 2 - 10 m / Min.
Arbeitshöhe / Bandhöhe	750 - 900 mm (vom Boden gemessen)
Anschluss Abluftschlauch	Ø 90 mm
Wassertank	ca. 200 Liter
Gewicht	592 kg
Stromanschluss	3 Phasen, 230 / 400 V, 50 Hz / 40 kW**
	59 kW mit Zusatzheizung
Heizsystem	Dampf- / Elektroheizung
	** Sonderspannungen auf Anfrage

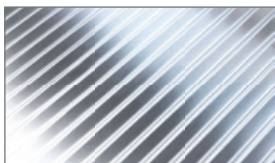


Taktunabhängiger Schrumpf-Tauchtank mit integriertem Förderband

Der automatische Heißwasser-Schrumpf-Tauchtank ATT 1600 wird als steckerfertige Einheit geliefert. Eine Lichtschranke aktiviert das Förderband und somit den Schrumpfprozess (Wasserdusche). Der Schrumpf-Tauchtank wurde speziell für industrielle Produktionsmengen und große oder besonders lange Produktformate konzipiert. Das Schrumpfen und der Weitertransport laufen vollautomatisch im effizienten Durchlauf. Durch den taktungsunabhängigen Durchlauf werden kostenintensive Produktionspausen vermieden.

BOSS Qualitätsmerkmale

made in Germany



Langlebigkeit

BOSS Schrumpf-Tauchtanks werden ausschließlich aus hochwertigen Einzelkomponenten gefertigt: rostfreier Edelstahl, spritzwassergeschützte Elemente und zuverlässige Fördertechnik. Klare Baustruktur, professionelle Verarbeitung und durchdachtes Design garantieren langlebige Funktionsbereitschaft.



Bedienerfreundlichkeit

Wichtige Betriebsparameter werden übersichtlich dargestellt und ermöglichen eine einfache und exakte Bedienbarkeit. Eine ergonomische Bauweise der Maschinen gewährleistet mitarbeiterfreundliche Arbeitsbedingungen.



Schrumpfergebnis

Die Verwendung leistungsstarker Heizelemente garantiert ein stabiles Temperaturprofil. Vielfältige Einstellungsvarianten schaffen individuelle Anpassungsmöglichkeiten an unterschiedliche Beutel- und Produktanforderungen.



Service & Reinigung

Im Fokus der Konstruktion steht die Reinigungsfreundlichkeit der Maschinen. Diese sind aus Edelstahl gefertigt. Um Servicekosten zu senken und Stillstandzeiten durch Wartungen zu vermeiden, wurde besonderer Wert auf leichte Zugänglichkeit und eine übersichtliche Anordnung der Einzelkomponenten gelegt.

Schrumpf-Tauchtank- aufbau



Details

Der Schrumpf-Tauchtank ATT 1600 ist eine industrielle Lösung für Betriebe mit hohen Verpackungskapazitäten. Der Schrumpf-Tauchtank eignet sich besonders für die Verwendung in automatisierten Verpackungslinien.

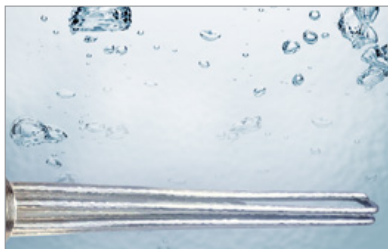
Wasserkaskade



Vorteile

- Energieeffizienter Schrumpfprozess
- Sichere Schrumpfqualität durch Oben-/ Unterspülung
- Gleichmäßige Wasserverteilung
- Rostfreie Edelstahlpumpe zur Wasserumwälzung
- Geschlossener Wasserkreislauf durch Wasserauffangbecken

Heizung



Vorteile

- Hochleistungs-Heizelemente für zuverlässigen Dauerbetrieb
- Isolierter Wassertank für minimalen Wärmeverlust
- Hohe Produktionsmengen möglich
- Hohe Effizienz durch geringen Nennwärmeverlust

Transporteinheit

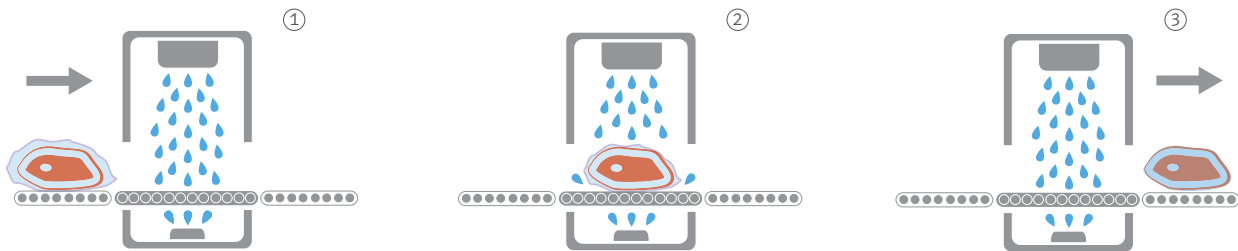


Vorteile

- Automatischer Produktauswurf
- Integration in vorhandene Verpackungslinien möglich
- Taktunabhängige Schrumpfung unterschiedlicher Produktformate
- Leichte Zugänglichkeit garantiert optimale Hygiene
- Hohe Prozesssicherheit durch hohen Automatisierungsgrad
- Wasserauffüllautomatik zur Vermeidung unnötiger Wartezeiten
- Hohe Flexibilität dank Durchlauf-funktion
- Wasserstandsüberwachung durch Schwimmer

Schrumpfverfahren

Der Schrumpf-Tauchtank ATT 1600 verfügt über einen automatisierten Fördermechanismus, der das Produkt durch eine Heißwasserdusche transportiert. Diese umspült das Produkt formunabhängig und sorgt so für optimale Schrumpfergebnisse. Die Wasserkaskade hat eine vordefinierte Temperatur, wodurch die Schrumpffunktion des Schrumpfbeutels aktiviert wird. Dank des Auffangbeckens befindet sich das Wasser in einem ständigen Kreislauf. Die Bandgeschwindigkeit kann frei gewählt werden.



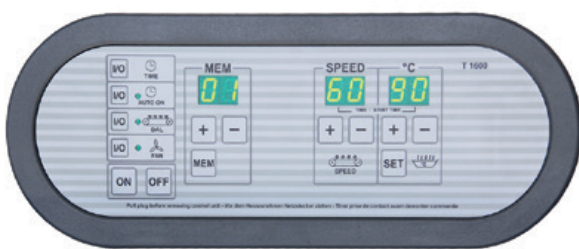
Vorteile

- Perfekte Wärmeübertragung durch vollförmiges Umschließen des Produktes
- Taktunabhängiges Schrumpfergebnis
- Kombination mit mehreren Verpackungsmaschinen möglich
- Minimaler Energieverlust
- Geringer Wasserverbrauch
- Faltenfreies Schrumpfergebnis
- Hochwertige Schrumpfergebnisse unabhängig vom Beutelmateriale

Steuerung

Digitalsteuerung T 1600

Alle wichtigen Betriebsparameter können bedienerfreundlich eingestellt und übersichtlich dargestellt werden.



Funktionen

- Programmspeicherfunktion
- Bandgeschwindigkeit und Temperatur frei wählbar
- Reinigungsfunktion
- Durchlauffunktion für „Nicht“-Schrumpfbeutel
- Uhrzeit einstellbar
- Vorheizfunktion durch Zeitschaltuhr
- Lüfter zu- bzw. abschaltbar

Extras / Zubehör

1. Dampfheizungsversion zum Anschluss an hausinternen Dampferzeuger
2. Trockner T 1600 A
3. Verpackung (Holzpalette mit stabilem Karton)
4. Aufstellung und Einweisung vor Ort

