

DATENBLATT

SCHRUMPF-TAUCHTANK ATT 86



TECHNISCHE DATEN

Tauchkorbgröße	800 x 600 mm
Außenmaß	930 x 850 x 1650 mm*
Tauchtiefe	250 mm
Max. Zuladung	ca. 30 kg
Arbeitshöhe / Bandhöhe	900 mm (vom Boden gemessen)
Gewicht	ca. 130 kg
Wassertank	ca. 180 Liter
Stromanschluss	3 Phasen, 230 / 400 V, 50 Hz / 19 kW **
Heizsystem	Elektroheizung

* Breite x Tiefe x Höhe

** Sonderspannung auf Anfrage

VAKUUMTECHNIK, DIE BEGEISTERT

- Perfektes Finish
- Leichte Bedienung
- Präzise Steuerung
- Maximale Haltbarkeit
- Vielfältige Anwendung
- 99% Vakuum
- Sichere und zuverlässige Siegelung
- Leichte Reinigung
- Servicefreundlich

MASCHINENAUFBAU



DETAILS

Der Schrumpf-Tauchtank ATT 86 bietet den idealen Einstieg in die halbautomatische Schrumpfverpackung. Ein großzügiger Tauchkorb und der manuell gesteuerte Tauchmechanismus garantieren zuverlässige Schrumpfergebnisse.

KONSTRUKTION



Vorteile

- Leichte Zugänglichkeit garantiert optimale Hygiene
- Robuste Bauweise sichert
- Langlebigkeit
- Einfache Bedienbarkeit
- Gute Isolation

HEIZUNG



Vorteile

- Temperatur frei wählbar bis 99°C
- Leistungsstarke Heizelemente garantieren ein stabiles Temperaturprofil.
- Blechabdeckung über der Heizung zum Schutz gegen mechanische Beschädigungen
- Wasserstandsmelder schützt vor Überhitzung.

TAUCHKORB



Vorteile

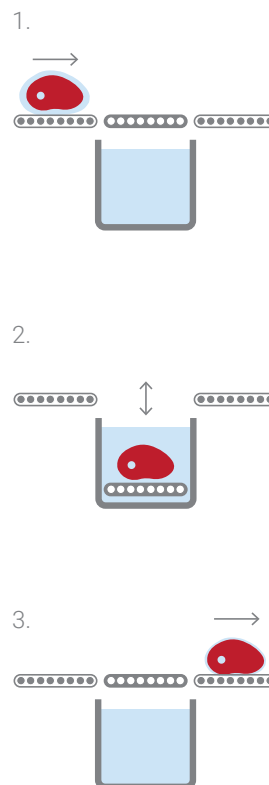
- Tauchkorb in stabiler Ausführung
- Leichte Tauchkorbentnahme gewährleistet optimale Reinigungsbedingungen.
- Leistungsstarker Elektromotor geeignet für schwere Produkte
- Tauchwannenabdeckung reduziert Energieverbrauch während Stillstandzeiten.

SCHRUMPFVERFAHREN

Der Schrumpf-Tauchtank ATT 86 verfügt über einen Tauchmechanismus, der das Produkt auf Knopfdruck schonend in ein Wasserbad absenkt. Die Tauchzeit ist an der Steuerung einstellbar. Das Wasserbad hat eine vordefinierte Temperatur, wodurch die Schrumpffunktion des Schrumpfbeckens aktiviert wird. Anschließend hebt sich der Tauchmechanismus und das Produkt kann händisch entnommen werden.

Vorteile

- Perfekte Wärmeübertragung durch vollförmiges Umschließen des Produktes
- Minimaler Energieverlust
- Geringer Wasserverbrauch
- Faltenfreies Schrumpfergebnis
- Hochwertige Schrumpfergebnisse unabhängig vom Beutelmateriale



STEUERUNG

Digitalsteuerung DIP 200

Alle wichtigen Betriebsparameter können bedienerfreundlich eingestellt und übersichtlich dargestellt werden



Funktionen

- Wasserstandüberwachung
- Temperaturüberwachung
- Tauchfunktion
- Ein- / Ausschalter
- Einstellbare Tauchzeit

OPTIONEN

1. Dunstabzugshaube mit Lüfter (Edelstahlausführung)
2. Verpackung (Holzpalette mit stabilem Karton)
3. Aufstellung und Einweisung vor Ort

