

DATENBLATT

SCHRUMPFTUNNEL ATT 1680



TECHNISCHE DATEN

Bandgröße	1400 x 800 mm*
Außenmaß	1500 x 1670 x 1420-1565 mm*
Produktgröße	max. 250 mm
Zuladung	max. 110 kg
Transportgeschwindigkeit	2-10 m / Min.
Arbeitshöhe / Bandhöhe	850-995 mm (vom Boden gemessen)
Gewicht	ca. 500 kg
Wassertank	ca. 380 Liter
Stromanschluss	3 Phasen, 230 / 400 V, 50 Hz 59 KW mit Zusatzheizung
Heizsystem	Dampf- / Elektroheizung

* Breite x Tiefe x Höhe
** Andere Arbeitsrichtung bei der Bestellung angeben
*** Sonderspannungen auf Anfrage

Alle Maße sind ca. Angaben,
technische Änderungen vorbehalten.

VAKUUMTECHNIK, DIE BEGEISTERT

- Perfektes Finish
- Leichte Bedienung
- Präzise Steuerung
- Maximale Haltbarkeit
- Vielfältige Anwendung
- 99% Vakuum
- Sichere und zuverlässige Siegelung
- Leichte Reinigung
- Servicefreundlich

MASCHINENAUFBAU



DETAILS

Der Schrumpftunnel ATT 1680 ist eine industrielle Lösung für Betriebe mit hohen Verpackungskapazitäten. Der Schrumpftunnel eignet sich besonders für die Verwendung in automatisierten Verpackungslinien.

PRODUKTERKENNUNG



Vorteile

- Energieeffiziente Steuerung
- Gleichbleibende Schrumpfqualität durch automatisierten Produktauswurf
- Verringerung der Personalbindungszeit

KOMPATIBILITÄT



Vorteile

- Hochleistungs-Heizelemente für zuverlässigen Dauerbetrieb
- Isolierter Wassertank für minimalen Wärmeverlust
- Hohe Produktionsmengen möglich
- Hohe Effizienz durch geringen Nennwärmeverlust

TRANSPORT



Vorteile

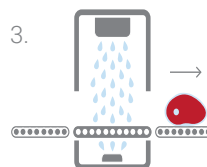
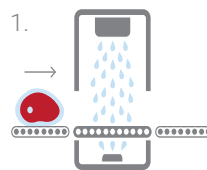
- Automatischer Produktauswurf
- Integration in vorhandene Verpackungslinien möglich
- Taktunabhängige Schrumpfung unterschiedlicher Produktformate
- Leichte Zugänglichkeit garantiert optimale Hygiene
- Hohe Prozesssicherheit durch hohen Automatisierungsgrad
- Wasserauffüllautomatik zur Vermeidung unnötiger Wartezeiten

SCHRUMPFVERFAHREN

Der Schrumpftunnel ATT 1680 verfügt über einen automatisierten Fördermechanismus, der das Produkt durch eine Heißwasser Dusche transportiert. Diese umspült das Produkt formunabhängig und sorgt so für optimale Schrumpfergebnisse. Die Wasserkaskade hat eine vordefinierte Temperatur, wodurch die Schrumpffunktion des Schrumpfbeutels aktiviert wird. Dank des Auffangbeckens befindet sich das Wasser in einem ständigen Kreislauf. Die Bandgeschwindigkeit kann frei gewählt werden.

Vorteile

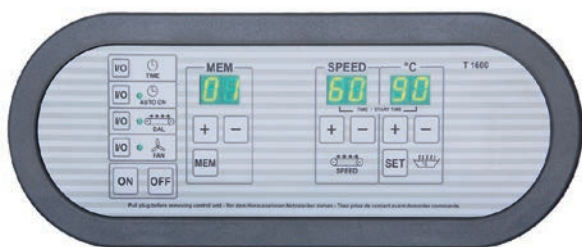
- Perfekte Wärmeübertragung durch vollförmiges Umschließen des Produktes
- Taktunabhängiges Schrumpfergebnis
- Kombination mit mehreren Verpackungsmaschinen möglich
- Minimaler Energieverlust
- Geringer Wasserverbrauch
- Faltenfreies Schrumpfergebnis
- Hochwertige Schrumpfergebnisse unabhängig vom Beutelmateriale



STEUERUNG

Digitalsteuerung T 1600

Alle wichtigen Betriebsparameter können bedienerfreundlich eingestellt und übersichtlich dargestellt werden



Funktionen

- Programmspeicherfunktion
- Bandgeschwindigkeit und Temperatur frei wählbar
- Reinigungsfunktion
- Durchlauffunktion für „Nicht“-Schrumpfbeutel
- Uhrzeit einstellbar
- Vorheizfunktion durch Zeitschaltuhr
- Lüfter zu- bzw. abschaltbar

OPTIONEN

1. Dampfheizungsversion zum Anschluss an hausinternen Dampferzeuger
2. Trockner T 1080
3. Verpackung (Holzpalette mit stabilem Karton)
4. Aufstellung und Einweisung vor Ort

